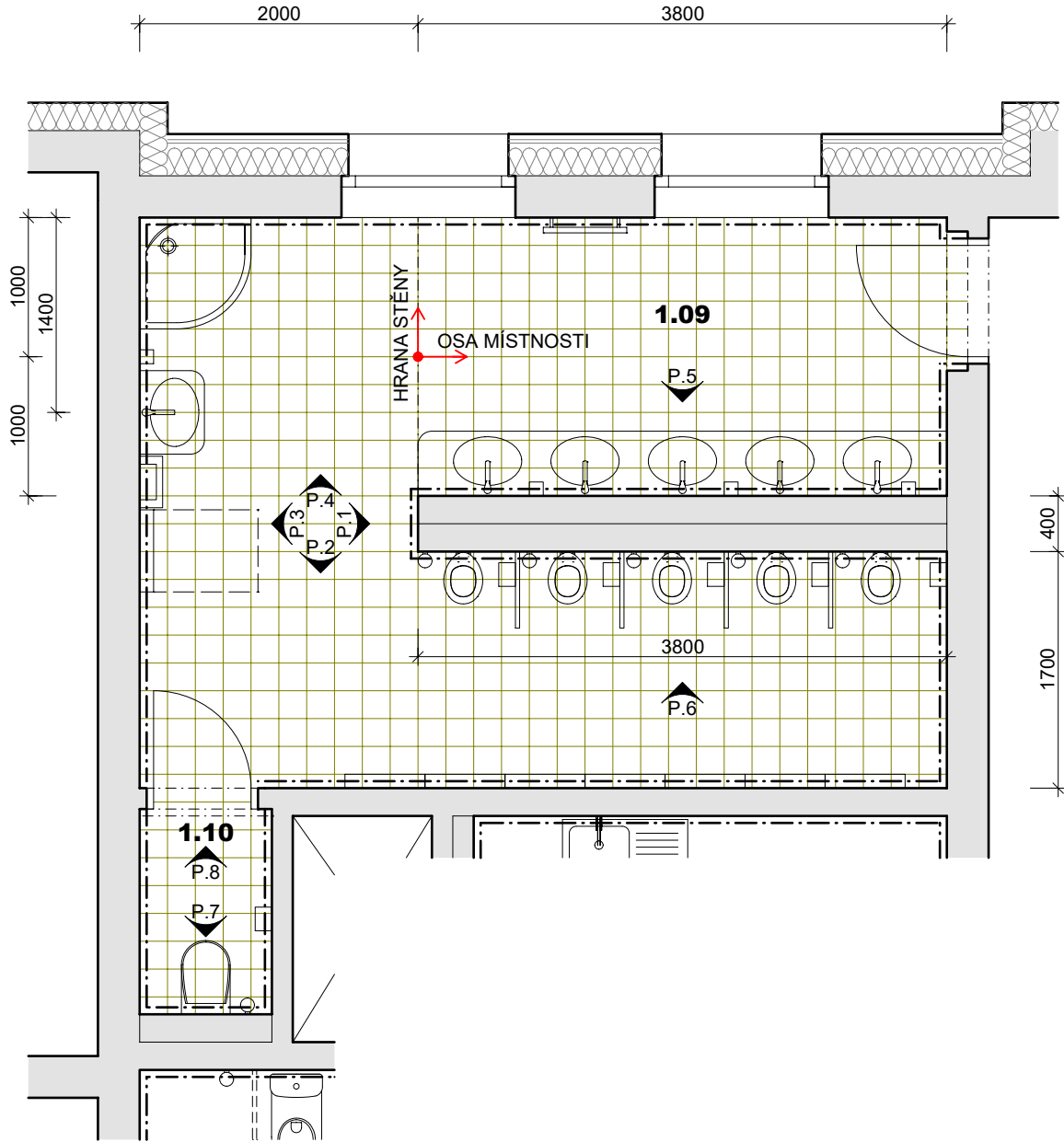
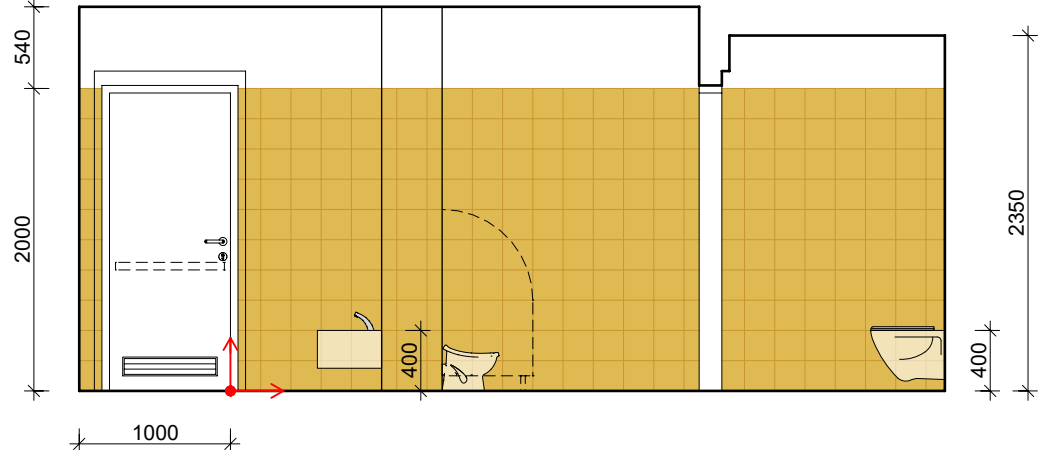


PŮDORYS

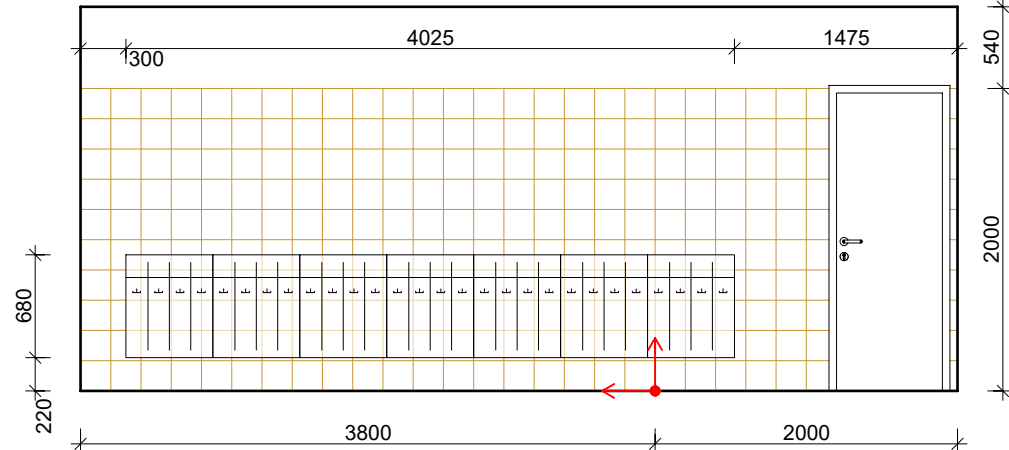
Měřítko: 1:50



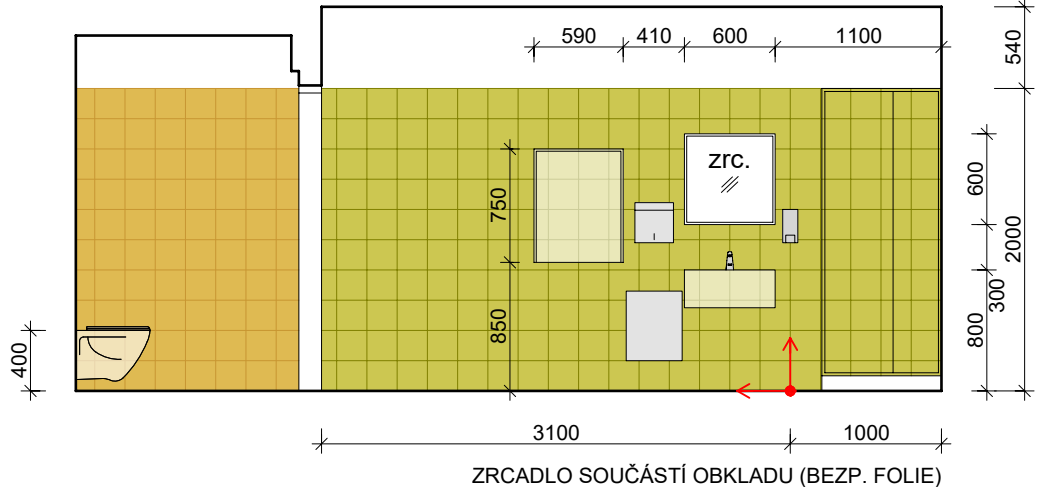
POHLED 1



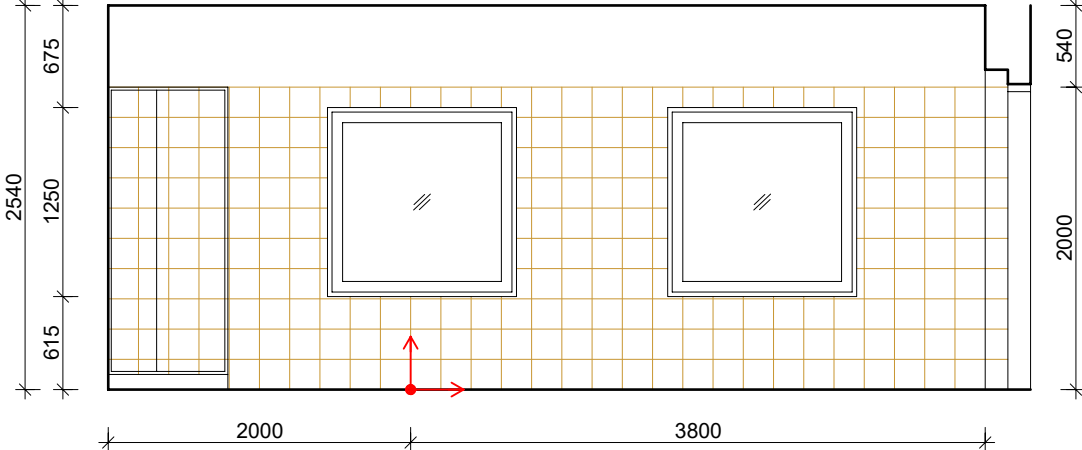
POHLED 2



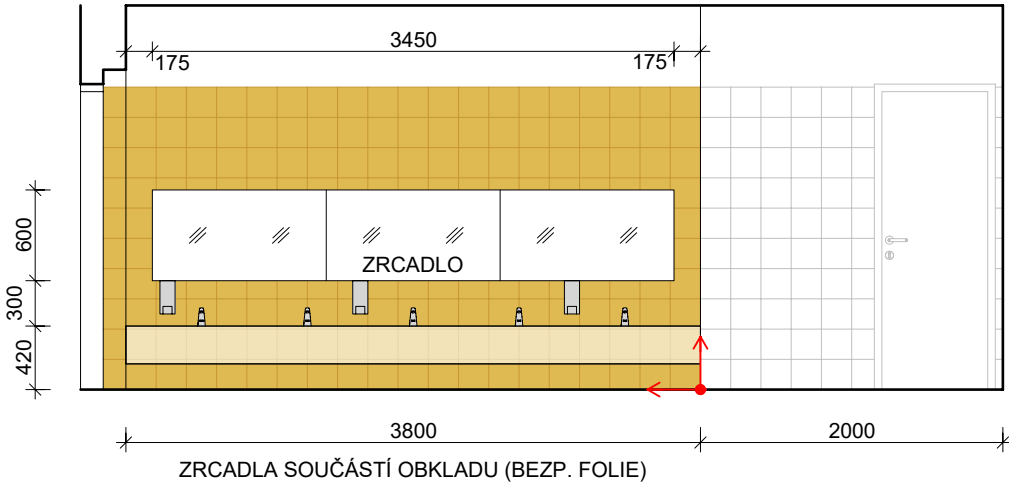
POHLED 3



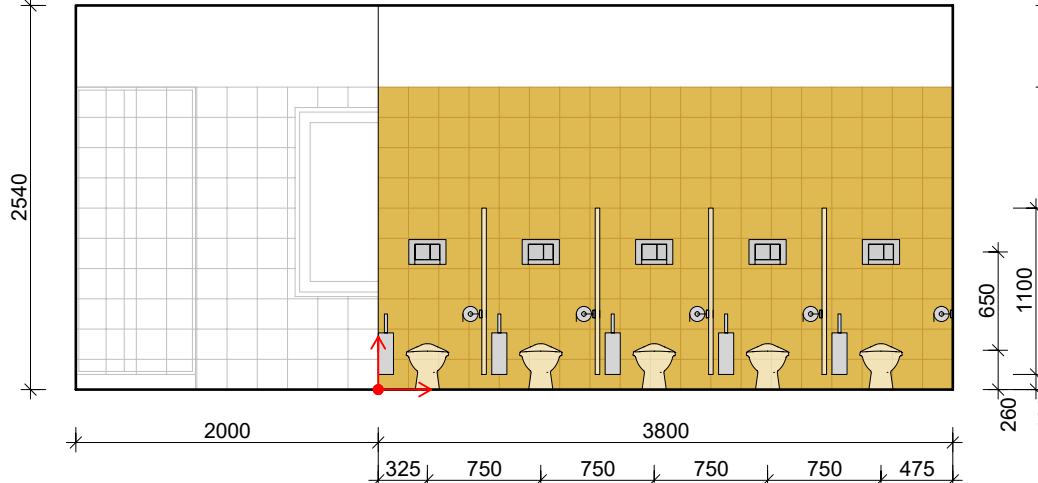
POHLED 4



POHLED 5



POHLED 6



- WC SET NA STĚNU, NEREZ
- DÁVKOVAČ NA PĚNOVÉ MÝDLO, NEREZ
- ZÁSOBNÍK NA SKLÁDANÉ PAPIROVÉ RUČNÍKY, NEREZ
- ZÁVĚSNÝ KOŠ - OBJEM 25 l, NEREZ

SMĚR KLADENÍ DLAŽBY / OBKLADU (EMPIRICKY OVĚŘIT NA STAVBĚ DLE SKUTEČNÝCH ROZMĚRŮ)

MATERIÁL STĚNY

OBKLAČKA 200 x 200mm
Rozměr (mm): 198 x 198 x 6
Povrch: hladký, matný
Barva: tmavě žlutá
žlutozelená

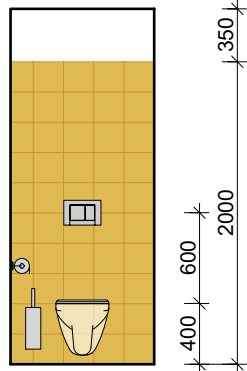
Spárovací hmota: bílý obklad - tmavě žlutá
v barvě obkladu: tm. žlutý obklad - tmavě žlutá
žlutozel. obklad - žlutozelená

Ukončení obkladu: nerezová lišta, vč. okolo zárubní
- v rohu: rohová oblá nerezová lišta
- napojení na sprchu: PVC vanový profil pod obklad
s lepící páskou - bílá

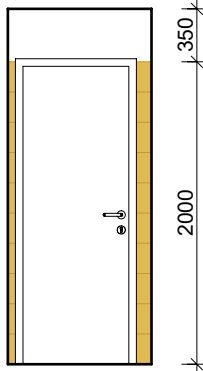
MATERIÁL PODLAHY

DLAŽDICE HUTNÁ 200 x 200mm
Rozměr (mm): 198 x 198 x 7
Povrch: matný
Barva: bílá
Protiskluznost: R10/B
Spárovací hmota: žlutozelená

POHLED 7




POHLED 8



POZNÁMKA:
ZVOLENÉ OBKLADY, DLAŽBA, SPÁROVACÍ HMOTA, LIŠTY A VÝROBKY MOBILIÁŘE BUDOU PŘED DODÁNÍM NA STAVBU ODSOUHLASENÝ INVESTOREM A ARCHITEKTEM FORMOU PROTOKOLU VZORKŮ!

POZN. VÝKRES SLOUŽÍ POUZE JAKO PODKLAD PRO REALIZACI VE SMYSLU FINÁLNÍ PODOBY, VOLBY MATERIÁLŮ, DESIGNU A ARCHITEKTURY. VEŠKERÉ TECHNOLOGICKÉ POSTUPY BUDOU NAVRŽENY REALIZAČNÍ FIRMOU TAK, ABY BYLA PŘIPRAVENÁ ZA DÍLO NĚST ZODPOVĚDNOST A POSKYTLA STANDARTNÍ ZÁRUKY. VÝKRESY NEJSOU VÝROBNÍ DOKUMENTACÍ. PŘED ZADÁNÍM DO VÝROBY BUDE ZHOTOVITEL POVINEN PŘEDLOŽIT ARCHITEKTOVI A INVESTOROVÍ VÝROBNÍ DOKUMENTACI K ODSOUHLASENÍ. PŘED ZAPOČETÍM VÝROBY MUSÍ BÝT ROZMĚRY PŘEKONTROLOVÁNY NA STAVBĚ. VÝKRESY TĚTO DOKUMENTACE JSOU DÍLEM DLE AUTORSKÉHO ZÁKONA.

POZNÁMKA:
VÝŠKOVÉ OSAZENÍ PRO DĚTI VĚKOVÉ SKUPINY 2 - 3 ROKY:
- ZÁCHODOVÉ MÍSY 280 - 305mm
- UMYVADLA 400 - 430mm

±0,000 = 397,56 = STÁV. PODLAHA V 1.NP		PARE:	
HLAVNÍ PROJEKTANT: Ing. arch. Jindřich Kejík FS Vision, s.r.o., IČ: 227 92 902 B. Němcové 54/9, Liberec 5	VYPRACOVAL: Ing. Roman Falta Email: falta@fsvision.cz	KONTROLOVAL: Ing. Martin Sehnoutka, ČKAIT 0501337 Mobil: 724 653 100 Email: sehnoutka@fsvision.cz	
KRAJ:	Liberecký	OBEC:	Liberec
INVESTOR: Statutární město Liberec, Nám. Dr. E. Beneše 1, Liberec, 460 59, IČO: 00262978 DIČ: CZ00262978		GENERALNÍ PROJEKTANT:  FS Vision FS Vision, s.r.o., IČ: 227 92 902 mobil: +420 777 179 927, email: kejik@fsvision.cz	
AKCE - NÁZEV, MÍSTO: Stavební úpravy a přístavba objektu MŠ Malínek, Kaplického 386, Liberec na p.p.č. 490/33, 490/34, 490/35, 490/36, 490/37 v k.ú. Doubí u Liberce (631086) – NAVÝŠENÍ KAPACIT MŠ MALÍNEK		STUPEŇ PD: DPS	
ČÁST PROJEKTU: E. Projekt interieru		FORMÁT: 3xA4	MĚŘÍTKO: 1:50
PŘÍLOHA: SPÁROŘEZ UMÝVÁRNÝ č.m. 1.09 A 1.10		DATUM: 09/2020	ČÍSLO VÝKRESU: E.5.1
		STAV. OBJEKT:	